

- [illegible]

SZLISARCHITEKT

Siedziba: Wierzbna, ul. Mięsoj Pienia 6a
Pracownia: Wierzbna, ul. Jagodowa 78, k. 20
tel. 607 379 76, mail: jacek.szlis@szlisarchitekt.pl

JEDYNOŚĆ
PROJEKTOWA

STOLECZNE CENTRUM OPIEKUNCTWO LECZNICZE
UL. MEHOFFERA 72/74
03-131 WARSZAWA

BIANZA: **ARCHITEKTURA**
FAZA: **PROJEKT BUDOWLANY**

REMONT POMIESZCZEŃ MAGAZYNOWYCH, SCHODÓW I RAMP
ZEWNIĘTRZNYCH
ULICA MEHÖFFERA 72/74,
STOLECZNE CENTRUM OPIEKUNCTWO LEZNIŹCZE,
DZIELNICA BIAŁOŁĘKA, M. ST. WARSZAWA
DZIAŁKA NR EW.: 5/1 OBRĘB.: 4-03-19

RZUT PARTERU, PRZEKRÓJ A-A
ŚCIANY I ELEMENTY PROJEKTOWANE

IMIĘ NAZWISKO	SPECJALNOŚĆ, NR UPRAWNIEN	PROFESJA
arch. Jacek Sals	nr upr. BL/95/01 w specjalności arch. bez ograniczeń	
OPISOWAŁ		
OPISOWAŁ		
OPISOWAŁ		
arch. Artur Miermak	nr upr. BL-P40KK/44/2005 w specjalności arch. bez ograniczeń	
KURATOWAŁ		

Data opracowania		Skala	Indeks	Numer	Rewizja
20.04.2019		1:100	A	2.03	00

PZT	ZAGOSPODAROWANIE TERENU	LW	INSTALACJE WENTYLACJI, KLIMATYZACJI
A	BRANŻA ARCHYTEKTONICZNA	LCO	INSTALACJE CENTRALNEGO OGRZEWANIA
LE	INSTALACJE ELEKTRYCZNE	I ST.	INSTALACJE SANITARNE
LNp	INSTALACJE NISKOPRĄDOWE	K	BRANŻA KONSTRUKCYJNA
WN	BRANŻA ARANŻACJI WNIETRZ	D	BRANŻA DROGOWA

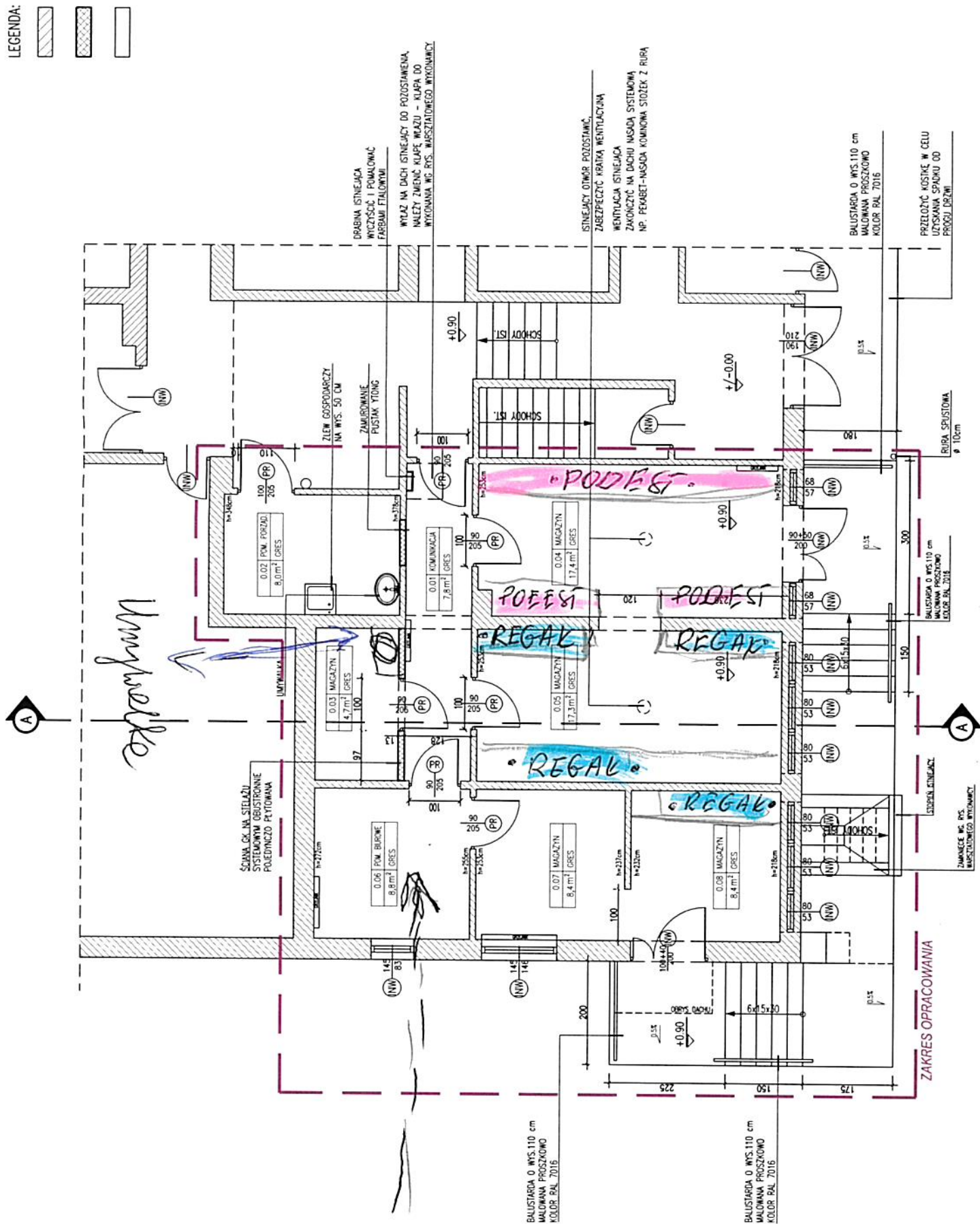
ROPOWISZCZANIE NINIEJSZEGO OGRANICZANIA JAK TEŻ JEGO FRAGMENTÓW. UMIESZCZANIE W SYSTEMACH PRZECZYNIANIA DANYCH PRZEKAZYWANIE W JAKIEJKOLWIEK FORMIE, W TYM ELEKTRONICZNEJ, MECHANICZNEJ, FOTOKOPII, REPRODUKCJA PRZEDRUKU ORAZ DOKONYWANIE DZIAŁ BŁOZY AUTORA, JEST ZABRONIONE I POLEGA ODPowiedzialności KARNEJ NA MOCY USTAWY Z DN 4 LUTEGO 1994 R. O PRAWIE AUTORSKIM I PRAWACH POŚWIĘCENIACH ART. 17.16.17.18. WSZYSTKIE INFORMACJE ZAWARTÉ W OPISACZNIU STANOWIA WŁASNOŚĆ INTELEKTUALNĄ PRACY "SZLIS ARCHITECT".

LEGENDA:

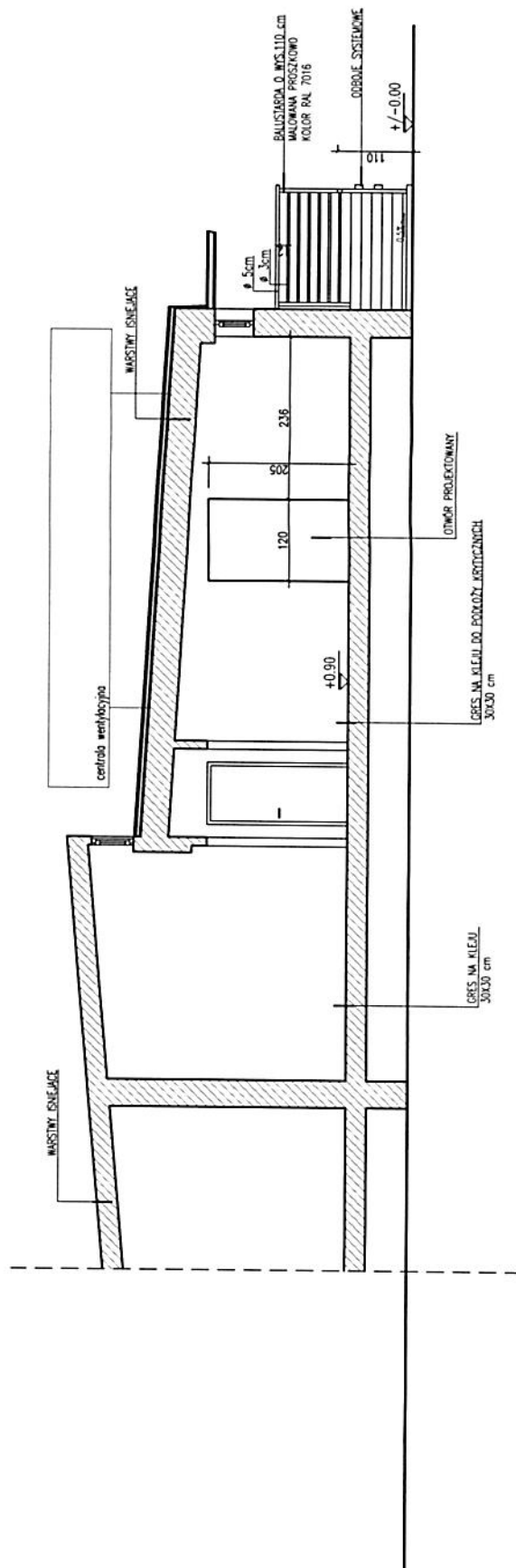
ŚCIANY ISTNIEJĄCE

ŚCIANY PROJEKTOWANE

SCHODY PROJEKTOWANE



RZUT PARTERU



PRZEKRÓJ A-A